

# MUSÉE DE PRÉHISTOIRE DES GORGES DU VERDON

À QUINSON - ALPES DE HAUTE-PROVENCE

## DERRIÈRE LA PAROI

# LA GROTTE CHAUVET-PONT D'ARC RÉVÉLÉE PAR LA 3D

30 10  
FÉVRIER-  
NOVEMBRE 2017

#ExpoChauvet3D

EN PARTENARIAT AVEC SYNOPS - ÉDITEUR DE SAVOIRS

Dossier de presse  
Vernissage 17 février 2017

ALPES DE HAUTE  
PROVENCE  
LE DÉPARTEMENT  
Musée de Préhistoire  
des gorges du Verdon



[www.museeprehistoire.com](http://www.museeprehistoire.com)

Retrouvez-nous sur



***« Rien n'indique que Picasso représente un progrès par rapport aux artistes de la grotte Chauvet. Je ne pense pas que les capacités de l'homme aient changé depuis 30 000 ans. Les techniques ont changé, mais nous sommes fondamentalement les mêmes ».*** Stephen Jay Gould

Rédaction : Synops - Editeurs de savoirs et Natacha Bineau

# Derrière la paroi, la grotte Chauvet-Pont d'Arc révélée par la 3D

**Une exposition multimédia et interactive qui donne accès à un patrimoine inaccessible, celui d'une des grottes préhistoriques les plus célèbres du monde !**

Située en Ardèche et découverte en 1994, la grotte Chauvet-Pont d'Arc renferme les plus vieux dessins figuratifs de l'histoire de l'Humanité connus à ce jour. Ils ont été réalisés par nos ancêtres il y a 36 000 ans. Imaginez plus de 1000 figures dont 500 représentations animalières peintes 15 000 ans avant les artistes de Lascaux ! Un fabuleux bestiaire sort de l'ombre ! Des images somptueuses véhiculent des mythes et des récits fondateurs des tribus de chasseurs-cueilleurs jusque-là méconnus ! Un trésor artistique et scientifique inestimable dans la connaissance de nos ancêtres !

Faisant appel aux technologies numériques, l'exposition *Derrière la paroi, la grotte Chauvet-Pont d'Arc révélée par la 3D*, est conçue comme une exploration pédagogique et scientifique, un parcours ludique, poétique et interactif. Pour cela, elle bénéficie du relevé 3D réalisé à l'intérieur de la cavité Chauvet-Pont d'Arc par le cabinet Perazio. Celui-ci permet au public de découvrir ces premiers chefs-d'œuvre de l'Humanité dans les moindres détails.

Ainsi le patrimoine se duplique et offre la possibilité aux visiteurs de traverser la paroi et de s'immerger dans la grotte-sanctuaire. *Derrière la paroi, la grotte Chauvet - Pont d'Arc révélée par la 3D* dévoile également les secrets de fabrication du fac-similé de la grotte Chauvet-Pont d'Arc. Baptisé Caverne du Pont d'Arc, la réplique remporte depuis son ouverture en avril 2015, un immense succès populaire.

Conçue et réalisée par Pedro Lima et Philippe Psaila des éditions Synops, l'exposition temporaire est proposée dans une nouvelle version "grande format" adaptée par le musée de Préhistoire des gorges du Verdon. Elle permet de révéler, tout en le protégeant, ce patrimoine de l'Humanité dans les meilleures conditions. Objectifs : reconstituer et donner accès à l'inaccessible et créer de nouvelles interactions immersives.

**Un voyage numérique et interactif au cœur de ce patrimoine exceptionnel !**

*Derrière la paroi, la grotte Chauvet-Pont d'Arc révélée par la 3D*  
*Exposition temporaire du 10 février au 30 novembre 2017*  
*Vernissage le vendredi 17 février à 17h30*

## 1. La découverte de la grotte Chauvet- Pont d'Arc

Découverte par trois spéléologues en 1994 le long de l'Ardèche, dans le sud de la France, la grotte Chauvet-Pont d'Arc contient les peintures et les dessins les plus anciens connus à ce jour au niveau mondial. Il s'agit de plus de **1 000 figures, dont 442 animaux** représentés de main de maître par les artistes de la période aurignacienne : c'est-à-dire il y a 36 000 ans comme l'ont montré plus de 80 datations au carbone 14.

**La grotte est parfaitement conservée**, essentiellement grâce à la **fermeture brutale de son porche d'entrée il y a 21 000 ans**. Ainsi, les **figures sont exceptionnellement bien conservées et les sols comprennent des empreintes de pas humains et des milliers d'ossements d'animaux**, en particulier des ours. La caverne est également d'une grande richesse minéralogique.



La salle du fond de la grotte Chauvet abrite des dizaines de figures noires tracées au fusain de charbon de bois. Image issue du modèle 3D © Psaila-Perazio

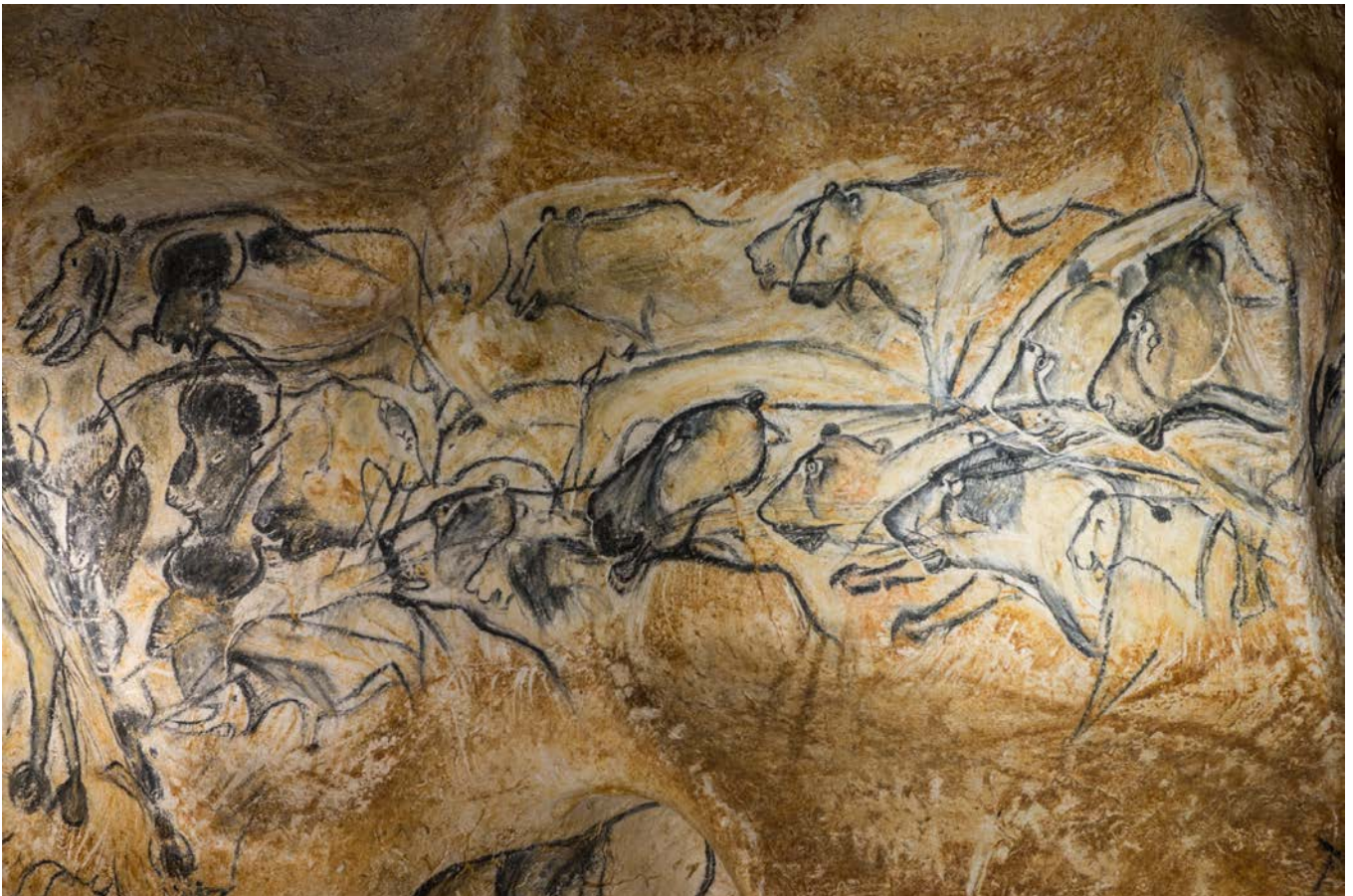
Pour toutes ces raisons, qui ont conduit au classement de la grotte sur la liste du **Patrimoine mondial de l'Unesco** en 2014, **l'Etat a décidé d'en interdire l'accès dès sa découverte afin de la protéger**. Seuls les scientifiques et les agents chargés de sa conservation sont autorisés à y pénétrer.

Grâce au relevé 3D de la cavité, réalisé en 2010 et amélioré depuis, l'art des origines créées sur des reliefs complexes peut être révélé dans toute sa beauté et sa complexité. L'outil 3D est également précieux pour assurer la mission de conservation de la grotte. Enfin, l'enregistrement 3D a permis de réussir le pari ambitieux de la restitution de la grotte Chauvet-Pont d'Arc, baptisée Caverne du Pont d'Arc, qui a ouvert ses portes en 2015 sur les hauteurs de Vallon-Pont-d'Arc.

## 2. Un art pariétal d'emblée magistral

Depuis 1998, une équipe scientifique pluridisciplinaire étudie la cavité, révélant toute sa richesse artistique, paléontologique et géologique. La grotte a été investie totalement par les hommes et les femmes de la Préhistoire, en alternance avec l'ours des cavernes, lors de deux périodes d'occupation : il y a environ 36 000 ans (aurignaciens) et 30 000 ans (solutréen). **Les dessins animaliers ont bouleversé nos conceptions sur l'art. En effet, les scientifiques pensaient qu'il avait lentement évolué à partir de formes schématiques.**

**Au contraire, il a été d'emblée parfaitement exécuté par d'authentiques artistes qui maîtrisaient toutes les techniques graphiques et picturales.**



Dans la salle du fond de la grotte, 16 lions des cavernes sont représentés : des félins partis à la chasse aux bisons. © Philippe Psaila - Synops

Contrairement à des grottes ornées plus tardives, les artistes de Chauvet-Pont d'Arc ont surtout représenté des animaux dangereux, craints et respectés pour exprimer les mythes fondateurs : la charge du rhinocéros, l'alcôve du petit cheval, la harde de félins en chasse, l'ours des cavernes ! **15 espèces animales sont représentées selon 9 techniques : dessin, peinture, gravure, estompe, perspective, représentation du mouvement, exploitation du relief, tracé digital, représentation tridimensionnelle.**



Le cheval de l'alcôve centrale du panneau de la salle du fond © Psaila-Perazio

## L'art des origines révélé par la 3D

La grotte Chauvet-Pont d'Arc a été entièrement numérisée en 3D au moyen de scanner capable d'enregistrer la position dans l'espace de points situés sur les parois, au dixième de millimètre près. Au total, **les coordonnées spatiales de seize milliards de points ont été enregistrées**, pour obtenir un « nuage » d'une très haute précision. Puis, ces points ont été reliés entre eux et des photographies en haute définition ont été superposées à cette surface informatique. Le clone 3D ainsi obtenu permet d'étudier, conserver et révéler l'art des origines.



La charge des rhinocéros très réalistes, au préalable observée dans la nature par nos ancêtres© Psaila-Perazio

De plus, grâce à cet enregistrement 3D, et son étude en laboratoire, les chercheurs ont pu montrer que les artistes préhistoriques avaient sélectionné des points de vue, à l'intérieur de la grotte, depuis lesquels seules certaines espèces animales sont visibles sur les parois. Autres découvertes mises en scène par l'exposition : de nouvelles datations qui confirment la grande ancienneté des peintures, ou encore d'énigmatiques figures rappelant des éruptions, qui ont été mises en relation avec un phénomène volcanique daté de la même période que les figures.



Véritable signature de l'artiste : la main positive est obtenue en apposant sur la paroi la main enduite d'ocre. Dans l'art rupestre, l'ocre renvoie au sang et à la vie. © Philippe Psaila - Synops

### 3. La scénographie de l'exposition

L'exposition *Derrière la paroi, la grotte Chauvet - Pont d'Arc révélée par la 3D*, est une **expérience sensible dans ce sanctuaire paléolithique**.

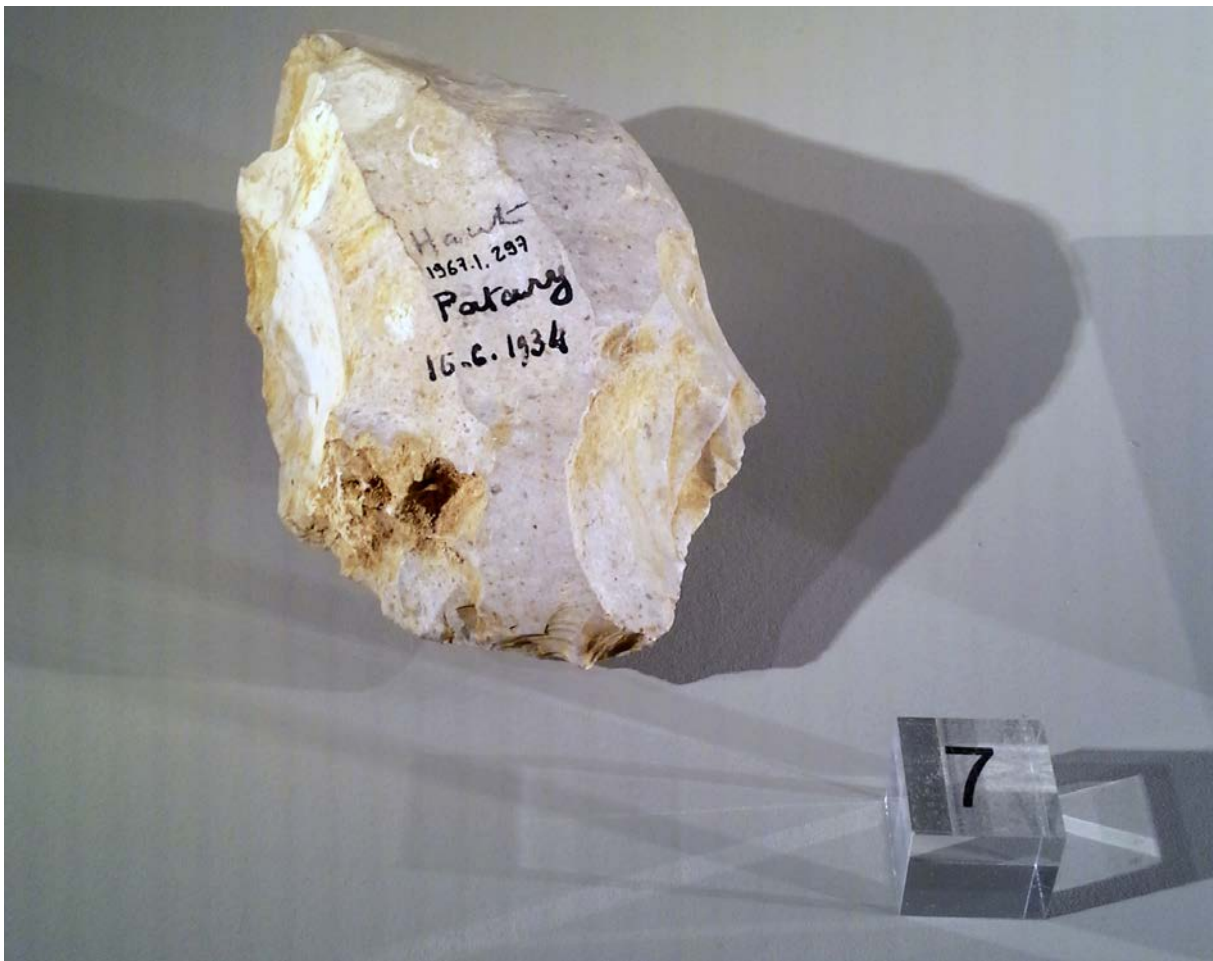
. Elle se divise en deux grands espaces :

- La découverte de la grotte Chauvet-Pont d'Arc et l'art pariétal de nos ancêtres
- La construction de la réplique de la grotte

Les visiteurs sont invités à traverser la paroi et s'immerger dans la grotte sanctuaire grâce à des :



- **des écrans tactiles et des projections** qui proposent une promenade virtuelle dans la grotte,
- des **vidéos**, interviews de chercheurs et conservateurs,
- des **panneaux pédagogiques** pour tout comprendre et s'émouvoir,
- des tirages de détails des parois ornées à échelle 1/1,
- un grand tirage panoramique de la falaise du cirque qui présentera la topologie des lieux il y a 22 000 ans avec le porche ouvert de la cavité avant qu'il ne s'effondre. Sur ce panoramique le visiteur pourra découvrir grâce à plusieurs œilletons dans l'image les trésors des salles ornées en anaglyphe (3D relief),
- une installation artistique sous la forme d'un **totem** rétro-éclairé, qui symbolise l'acquisition de la caverne Chauvet-Pont d'Arc par les scanners, et la rencontre des parois ornées par la lumière des lasers,
- **une quarantaine d'objets archéologiques originaux : des outils taillés en silex** de la période aurignacienne contemporains de la grotte Chauvet Pont d'Arc, issus des collections du Musée-forum de l'Aurignacien, Aurignac (31)



© Collections du Musée-forum de l'Aurignacien, Aurignac (31)

- **un crâne d'ours original** du Muséum d'Histoire naturelle de Grenoble illustrant la présence régulière de l'ours dans la caverne.



La grotte Chauvet a été occupée régulièrement par l'ours des cavernes © collection Muséum de Grenoble

## 4. En résonance avec l'exposition

### L'ouvrage catalogue

*Chauvet- Pont d'Arc : le premier chef-d'œuvre de l'humanité révélé par la 3D* (nouvelle édition 2016) Edition Synops - Prix : 34,90€

### Des conférences thématiques

Pendant la durée de l'exposition, des conférences sont proposées sur la grotte Chauvet et la caverne du Pont d'Arc. Toutes ces conférences sont gratuites dans la limite des places disponibles. Elles se déroulent dans l'auditorium Jean Gagnepain du musée.

- **Vendredi 3 mars 2017 à 18h : *Chauvet-Pont d'Arc - L'art des origines révélées par la 3D*** - une conférence animée par Pedro Lima, journaliste scientifique et commissaire de l'exposition *Derrière la paroi, la grotte Chauvet - Pont d'Arc révélée par la 3D*
- **Vendredi 7 avril**  
Marie Bardisa, conservatrice de la grotte Chauvet
- **Vendredi 15 septembre**  
Jean Clottes, préhistorien et un des plus grands spécialistes de l'art du Paléolithique

### Pour les groupes enfants et adultes

Le service éducatif du musée de Préhistoire des gorges du Verdon assure la diffusion de la culture scientifique. Il organise à la demande des établissements scolaires et des centres de loisirs des visites spécifiques de l'exposition temporaire.

## 5. Une exposition temporaire présentée par

**Le Musée de Préhistoire des gorges du Verdon**, établissement culturel du Département des Alpes de Haute-Provence : [www.museeprehistoire.com](http://www.museeprehistoire.com)

En partenariat avec **Synops - Editeurs de savoirs** : [www.synops-editions.fr/](http://www.synops-editions.fr/)

### En collaboration avec :

Musée-forum de l'Aurignacien à Aurignac (31)

Muséum d'Histoire naturelle de Grenoble (38)

### Commissariat d'exposition :

Pedro Lima et Philippe Psaila de Synops Editions

### Commissariat général et coordination :

Sophie Marchegay, directrice du musée de Préhistoire des gorges du Verdon

## COORDONNEES DU MUSEE

Musée de Préhistoire des gorges du Verdon  
Route de Montmeyan  
04 500 QUINSON  
Tel : 04 92 74 09 59

## INFORMATIONS PRATIQUES

- Ouverture du musée du 1<sup>er</sup> février au 15 décembre
- Fermeture le mardi sauf pendant les vacances de la zone B
- Tarifs : Plein tarif : 8 € / Tarif réduit : 6 €
- Carte Ambassadeur : 14€ (entrée illimitée durant un an)
- 

## CONTACT PRESSE

Natacha Bineau  
Département des Alpes de Haute-Provence  
Service communication 13 rue du Docteur Romieu - CS 70216  
04 995 Digne les Bains CEDEX 9  
Courriel : [natacha.bineau@le04.fr](mailto:natacha.bineau@le04.fr)  
Tél : 04 92 30 04 03